

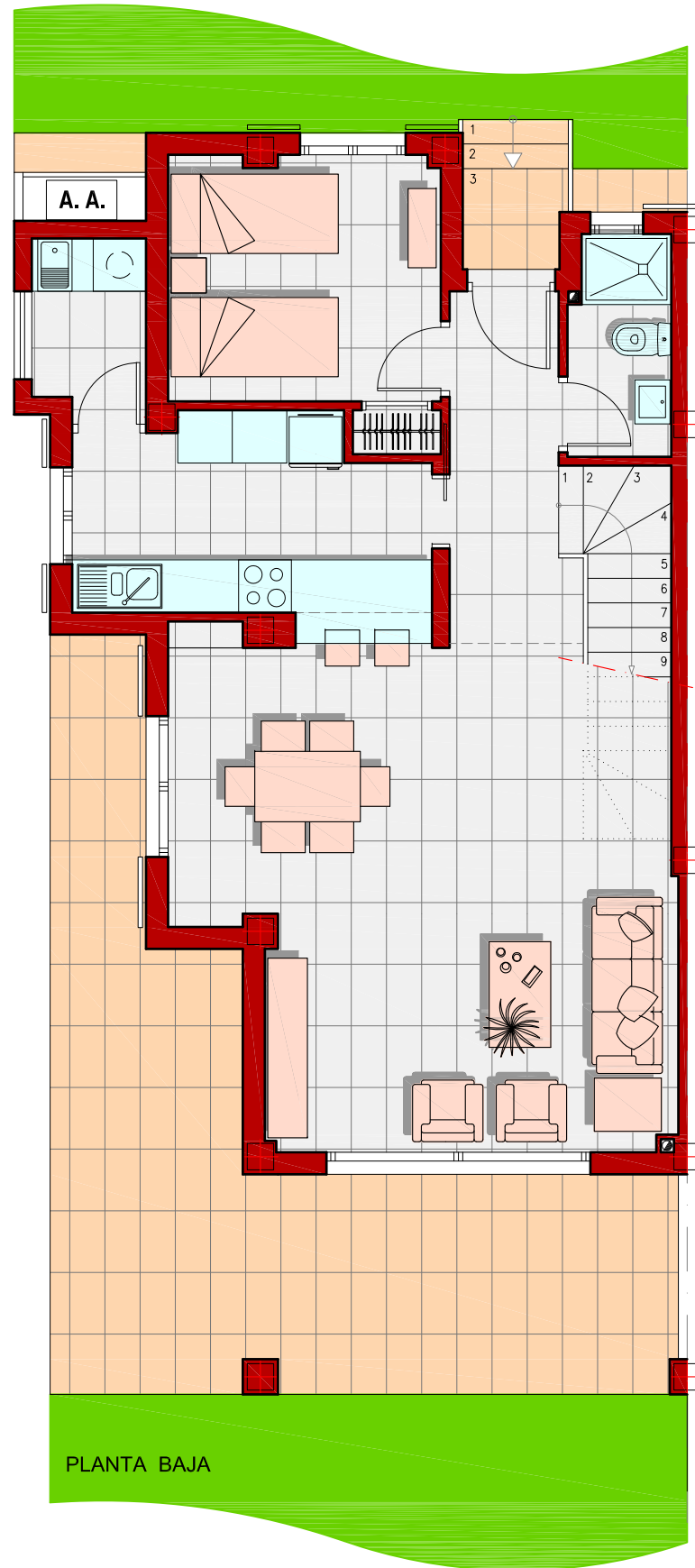


6.5
(Sup. aprox. Jardín: 65.46 m²)

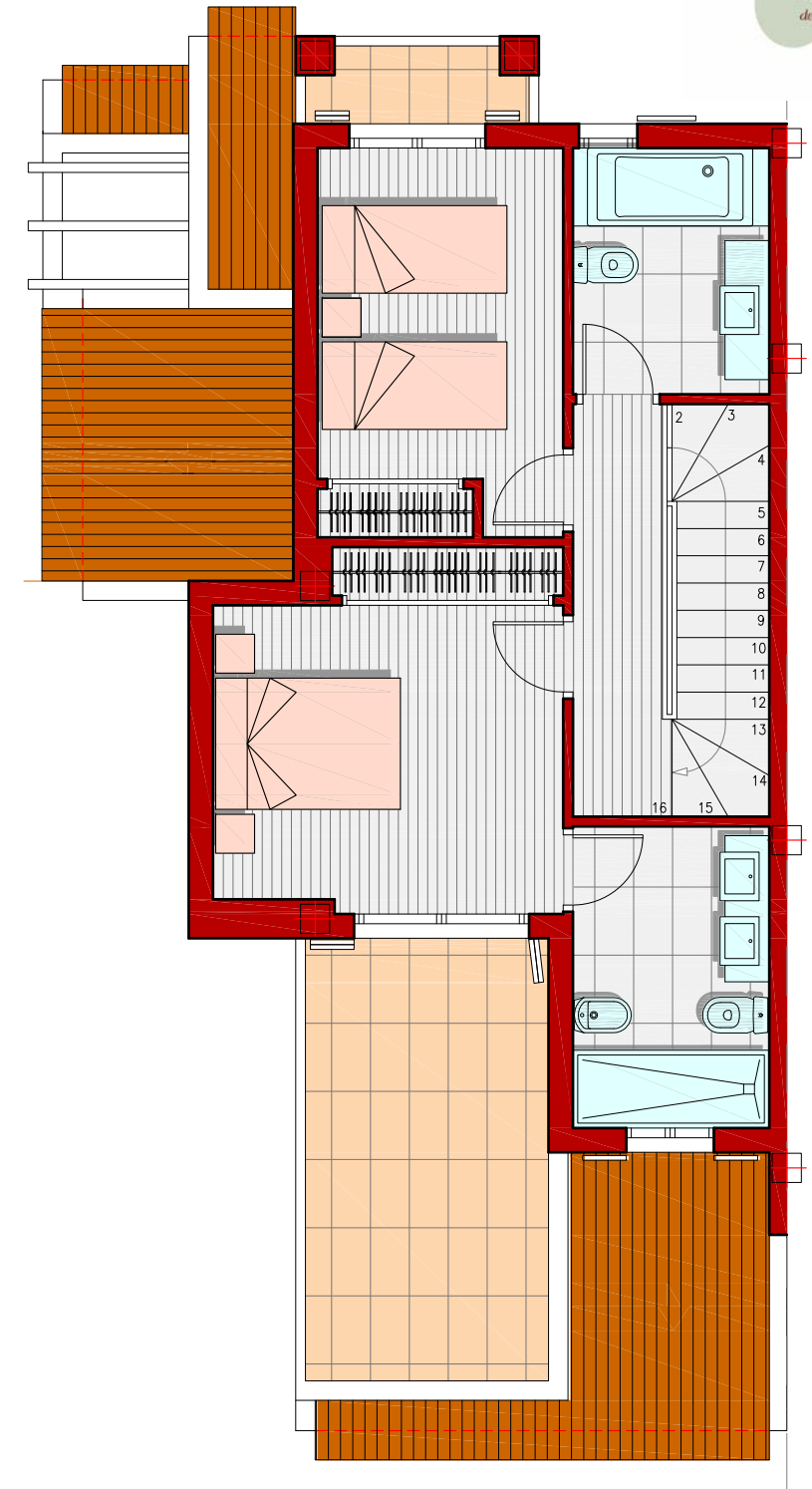
6.1
(Sup. aprox. Jardín: 190.10 m²)

8.4
(Sup. aprox. Jardín: 190.71 m²)

8.1
(Sup. aprox. Jardín: 85.25 m²)



PLANTA BAJA



PLANTA ALTA

SUPERFICIES CONSTRUIDAS APROXIMADAS

TOTAL SUP. VIVIENDA	SOTANO	E. COMUNES	PLANTA BAJA	PLANTA ALTA	TERRAZAS CUBIERTAS	TOTAL VIVIENDA	TERRAZAS DESCUBIERTAS	JARDIN USO EXCLUSIVO	TOTAL SUP. ÚTIL	VIVIENDA TIPO N.º 2 (I) - 3 dorm -
165.61 m ²	-	-	69.87 m ²	49.25 m ²	15.59 m ²	134.71 m ²	30.90 m ²	desde 59.00 m ²	99.20 m ²	

